



Information

Torsten Lindberg, tel 090-16 41 85

Kostnad

200 kr för båda dagarna, betalas kontant på plats första kursdagen.

Mat ingår!

Anmälan

Anmälan senast måndag 15 oktober 2007 till Gröna NAVET

E-post annchristine.jonsson@umea.se

Tel 090-16 41 83 eller 16 41 80.

Välkommen med din anmälan!



Gröna NAVET
Forslunda 1, 905 91 Umeå
Tel 090-16 41 80, fax 090-77 26 94
www.gronanavet.se



Kom och var med om att väcka "Törnrosa" ur sin sömn!

Gårdens utemiljö på landsbygden



Välkommen till två kursdagar i höst

- **Fredag 19 oktober - Gårdsmiljö på landsbygden**
 - 09.30-12.00 Föreläsning av Anders Glassel, landskapsarkitekt, WSP Samhällsbyggnad
 - 13.00-16.00 Fältstudier
- **Måndag 19 november - Trädgårdsplaneringsdag**
 - 09.30-16.00 Planera utemiljön på din gård i samverkan med varandra, under vägledning av Kerstin Fahlman-Noord, trädgårdskonsulent, Forslundagymnasiet

Vi håller till på Forslundagymnasiet, Umeå, båda kursdagarna.

Medverkar gör också Torsten Lindberg, trädgårdslärare, Forslundagymnasiet

Kursdagarna är medfinansierade med EU-medel.



Utbildningssamordning för gröna näringarna
www.gronanavet.se

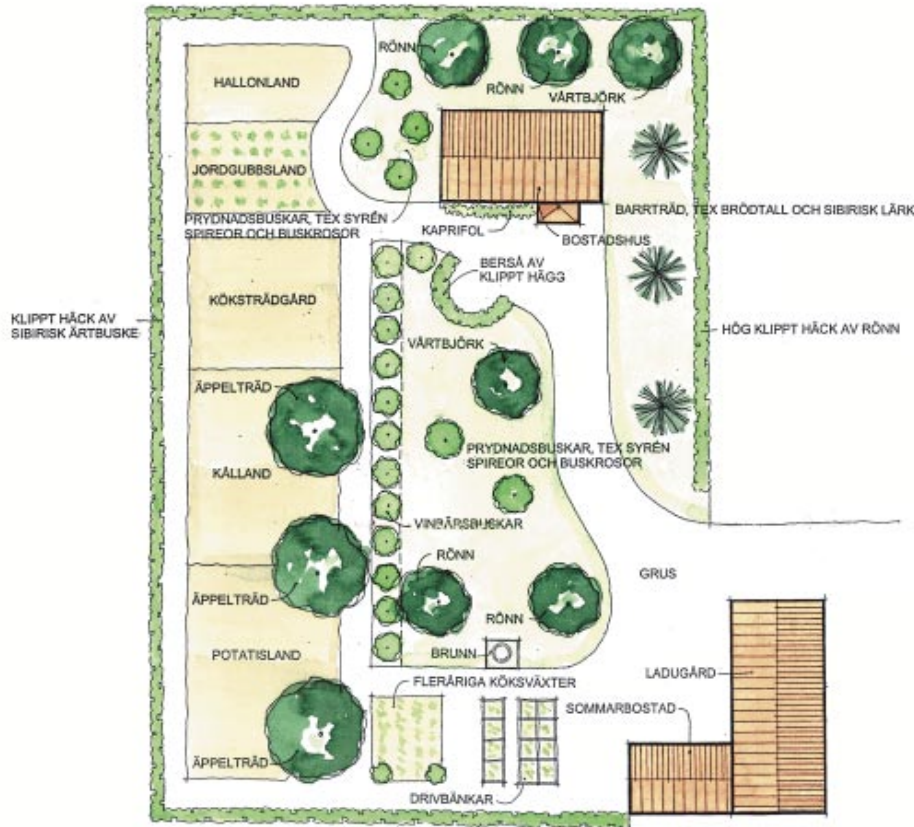
Vill du vara med om att återskapa eller bygga upp på nytt, en traditionell trädgårdsmiljö på landsbygden?

Lära dig mer om

- Trädgårdens funktioner och skötsel
- Utformning av trädgårdsmiljöer
- Ändamålsenliga och härdiga växter

I anslutning till byggnaderna på landsbygden har man sedan gammalt skapat en miljö för avkoppling samt produktion av trädgårdsprodukter. De flesta bedrev lantbruk för avsalu eller självhushållning. Härdiga växter och enkelhet i skötseln har varit nödvändigt. Oftast har trädgården anpassats till omgivningen.

Det handlar således om traditionerna i **Lantbrukets utemiljö**.



FÖRSLAG TILL VÄSTERBOTTNISK TRÄDGÅRD,
ritad av Hushållningssällskapets trädgårdsnämnd ca 1925 av E. Söderling och redovisad i skriften Västerbottnisk trädgårdsodling (Umeå 1926).



Kulturmiljön på gårdarna i Västerbotten förändras med tiden. De planteringar som funnits har ofta försvunnit. Ofta finns endast enstaka buskar kvar.

För att ge dem som vill återskapa funktionen och utformningen av en trädgård på landsbygden anordnar vi en kurs i **"Gårdsmiljö på landsbygden"**.